

Incidenti stradali

ANNO 2017

Vado a fare un giro con la mia nuova macchina!



+7% prime iscrizioni di veicoli

635 auto
841 veicoli

ogni 1.000 persone

Devo fare soprattutto attenzione a*

- ▶ non distrarmi (**16%**)
- ▶ rispettare semafori e precedenza (**14,5%**)
- ▶ non eccedere in velocità (**10,3%**)

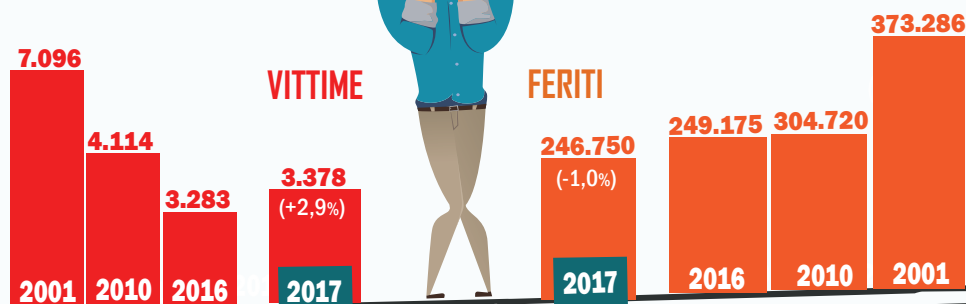
* le prime 3 cause accertate o presunte di incidente



Non sapevo che

gli incidenti con lesioni fossero così tanti:

174.933 nel 2017



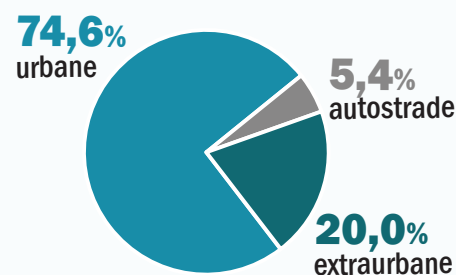
55,8 vittime ogni milione di abitanti, Italia 18^a in Europa (media Ue28: 49,7)

17.309 persone ferite gravemente



5,1 feriti gravi per ogni vittima

Ci sono strade dove avvengono più incidenti...

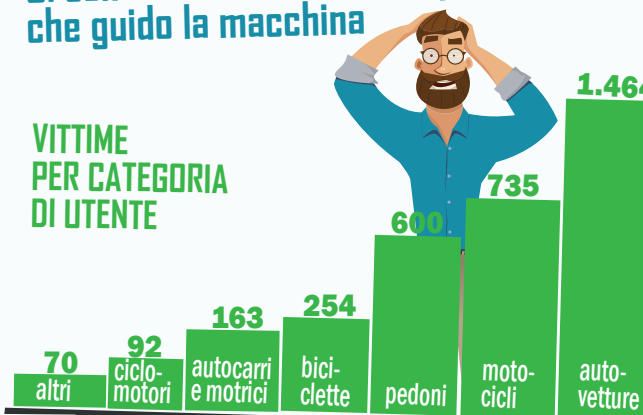


...e mesi più critici



Ci sono utenti della strada più vulnerabili di me che guido la macchina

VITTIME PER CATEGORIA DI UTENTE



INDICE DI MORTALITÀ per categoria di utente*

pedone:	3,1
motociclista	1,6
ciclista	1,4
occupanti autovetture:	0,7

* numero di morti ogni 100 incidenti per investimento di pedone o veicoli coinvolti per tipologia

Gli incidenti stradali con lesioni alle persone sono anche un grande costo sociale:

19,3 miliardi di euro spesi nel 2017 (1,1% del PIL)



Voglio contribuire a dimezzare entro il 2020 i morti in incidenti stradali rispetto al 2010

riduzione annua vittime 2010-2017

-2,8%

riduzione annua necessaria 2018-2020

-15%

